

Xanthomonas in anthurium

eenvoudig herkenbare beelden

1. Compleet aangetaste stam, slijmvorming is goed zichtbaar



6. (Waterige) vlekken in de bloem

2. Bloem, necrotische vlek



7. Waterige rand overgaand in zwart weefsel, glazige vlekjes en bladvergeling

3. Aangetast blad; verdroging en vergeling. Vlekjes langs de nerven. Slijmvorming langs de stengel



8. Waterige rand overgaand in zwart weefsel, glazige vlekjes en bladvergeling

4. Aangetaste stengel met slijmvorming



9. Slijmvorming op het breekpunt (in dit geval zonder te knijpen)

5. Beschadiging vormt ingangspoort, waterige stervormige vlekken in vers weefsel, zwarte stervormige vlekken in necroweefsel

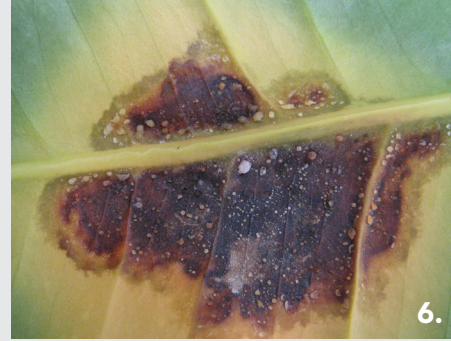


10. Dichtgeslibde vaatbundel als gevolg van systemische infectie

Xanthomonas in anthurium

moelijk herkenbare beelden

1.
Glazige rand met stervormige vlekjes overgaand in necrose



6.
Bruine vlek met bacterie pus

2.
Natte bruine vlek met glazige vlekjes eromheen



7.
Lichtbruine ingedroogde rand met felle gele rand

3.
Geel verkleuring blad als gevolg van vaatbundel verstopping door systemische infectie



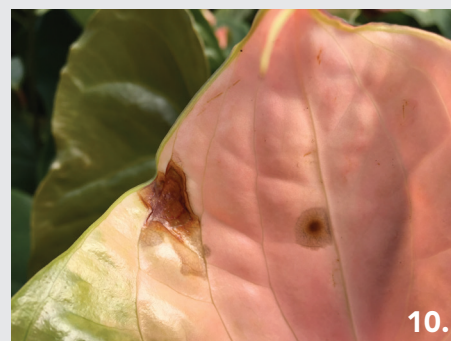
8.
Bruine vlek omsloten met glazige sector

4.
Glazige vlekjes waarbij nerf barrière vormt



9.
Blauwe vlekjes in schutblad begrensd door nerf overgaand in necrose aan de rand

4.
Geel verkleuring blad als gevolg van vaatbundel verstopping door systemische infectie



10.
Lichtbruine vlek begrensd door nerf